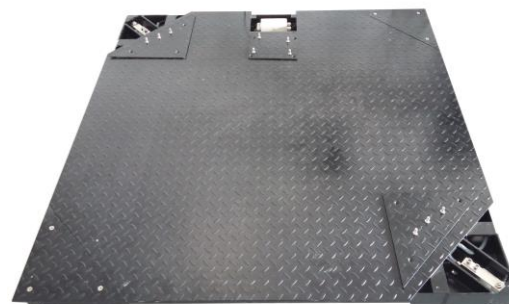


**ENSEMBLE PVS-AC DXN-60**

**DXN-60**

**Livré avec support mural articulé**
**PVS-AC**

**Certificat d'approbation UE T8470**
**INDICATEUR**

- Inox AISI 304
- IP65
- Clavier 6 touches
- Afficheur numérique 6 digits type LED de 14mm
- Connecteurs Sud-D étanche
- Calibration et configuration par clavier
- Tare soustractive et cumulative, tare fixe
- Fonction tare automatique
- Fonction comparaison
- Fonction compte pièces
- Visualisation du poids brut par appui sur une touche.
- Liaison série RS232 pour imprimante, ordinateur ou répéteur
- Alimentation secteur 220V
- Température de travail -10°C / +40°C
- Entrée 12Volts

**PLATE-FORME**

Plate-forme en acier peint dessinée par ordinateur pour obtenir une résistance maximale à tout type d'efforts, conçue pour que la structure résiste à des charges supérieures à sa capacité nominale.  
**Accès facilités aux : Capteurs, boîte de raccordement, pieds, plaques signalétiques.**  
 Idéale pour la mise en fosse.  
 Cette plate-forme est composée de 4 capteurs de charges modèles LC2, LC protection IP67.  
 Chaque capteur appuie au sol par l'intermédiaire d'un pied pivotant en acier zingué, ce système assure le retour à la position initiale malgré les efforts latéraux et permet la mise à niveau de l'ensemble.  
 Boîte de raccordement capteur IP65.  
 Hauteur réglable de 96 à 100 mm.

DIMENSIONS mm	PORTÉES kg	REFERENCES	Poids Net Plat. kg	COLISAGE PLATE-FORME kg
1000 x1250	300	0169577000DXN	97,5	1050x1300x300 120 kg
1000 x 1250	600	0169578000DXN	97,5	1050x1300x300 120 kg
1000 x 1250	1500	0169579000DXN	97,5	1050x1300x300 120 kg
1250 x 1250	600	0169580000DXN	118	1300x1300x300 140 kg
1250 x 1250	1500	0169581000DXN	118	1300x1300x300 140 kg
1250 x 1250	3000 (1)	0169582000DXN	118	1300x1300x300 140 kg
1250 x 1500	600	0169583000DXN	136,5	1300x1600x300 166 kg
1250 x 1500	1500	0169584000DXN	136,5	1300x1600x300 166 kg
1250 x 1500	3000 (1)	0169585000DXN	136,5	1300x1600x300 166 kg
1500 x 1500	600	0169586000DXN	158	1600x1600x300 190 kg
1500 x 1500	1500	0169587000DXN	158	1600x1600x300 190 kg
1500 x 1500	3000 (1)	0169588000DXN	158	1600x1600x300 190 kg

**OPTIONS**

- DXN-60 Relais
- Cadre ou cuvelage pour la mise en fosse
- Colonne support indicateur

**NOTE.-** Des précautions doivent être prises dans l'application de charges élevées sur des surfaces relativement petites (charges concentrées) surtout dans les zones centrales. Par exemple, chariots ou transpalettes de grande capacité de seulement trois roues. Dans ces cas, une étude de l'application des charges doit être réalisée.

(1) L'application de la charge sur la plate-forme de 3000 kg doit être totalement répartie.